

CARLOS PAZ

ABRIL - MAYO - JUNIO

REGRESO CON EXCURSIÓN A CÓRDOBA CAPITAL

SERVICIOS

SALIDAS DESDE

- Rosario - Funes - Roldan - Carcarañá - Cañada de Gomez Armstrong - Marcos Juarez - Bell Ville - Villa Maria

SERVICIO DE TRANSPORTE

- Traslado en Bus Mix de Turismo.
- Coche Cama Adicional \$9000 (Piso inferior).
- Adicional Butacas (Cafetera y Panorámicas) \$9000
- Coordinación durante el traslado.

ASISTENCIA AL VIAJERO

- Asistencia al viajero Opcional. Universal Assistance (Cobertura hasta \$300.000 por accidente o enfermedad hasta 70 años) **\$4000 (2 Noches) - \$5000 (3 Noches) \$6000 (4 Noches)**
Consultar tarifas para mayores de 71 años.

EXCURSIONES

- A cargo del receptivo local

INFORMACION EXTRA

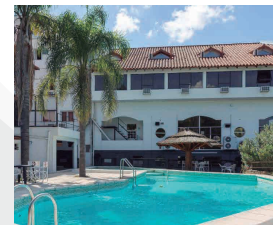
- Tarifa en base doble/ triple/ cuad. - Adicional single 60%.
- Menores de 0 a 3 años Sin cargo y Sin servicios - Opcional butaca \$35000 (Consultar por disponibilidad en c/ fecha)
- Butaca turística semicama \$60000 (Ida y Vuelta)



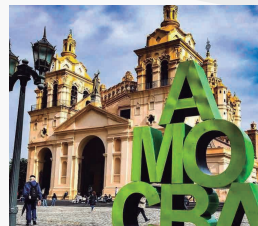
CARLOS PAZ



HOTEL CONDADO



HOTEL CONDADO



CORDOBA CAPITAL



CORDOBA CAPITAL

HOTEL EL CONDADO ★★★

RÉGIMEN: SEGÚN FECHA

SALIDAS	DURACION	REGIMEN	TARIFA	GASTOS	TOTAL
17 DE ABRIL (CORDOBA)	4 NOCHES	PENSIÓN COMPLETA	\$145998	\$10000	\$155998
21 DE ABRIL	4 NOCHES	PENSIÓN COMPLETA	\$135998	\$10000	\$145998
25 DE ABRIL	4 NOCHES	PENSIÓN COMPLETA	\$135998	\$10000	\$145998
10 DE MAYO	4 NOCHES	PENSIÓN COMPLETA	\$135998	\$10000	\$145998
14 DE MAYO (CORDOBA)	4 NOCHES	PENSIÓN COMPLETA	\$145998	\$10000	\$155998
18 DE MAYO	4 NOCHES	PENSIÓN COMPLETA	\$135998	\$10000	\$145998
22 DE MAYO (CORDOBA)	4 NOCHES	PENSIÓN COMPLETA	\$145998	\$10000	\$155998
11 DE JUNIO (CORDOBA)	4 NOCHES	PENSIÓN COMPLETA	\$149998	\$10000	\$159998
FERIADO 15 DE JUNIO (CORDOBA)	2 NOCHES	MEDIA PENSIÓN	\$129998	\$10000	\$139998
17 DE JUNIO	3 NOCHES	PENSIÓN COMPLETA	\$139998	\$10000	\$149998
FERIADO 20 DE JUNIO	3 NOCHES	MEDIA PENSIÓN	\$159998	\$10000	\$169998
23 DE JUNIO	4 NOCHES	PENSIÓN COMPLETA	\$149998	\$10000	\$159998

REGRESO CON EXCURSIÓN A CÓRDOBA CAPITAL

LAS FECHAS: 17/4 - 14/5 - 22/5 - 11/6 Y 15/6 EL MICRO REGRESARÁ POR LA CIUDAD DE CÓRDOBA CAPITAL RECORRIENDO LOS SIGUIENTES SITIOS EMBLEMATICOS:
CASCO HISTÓRICO - PASEO DEL BUEN PASTOR - ESTADIO Y PARQUE KEMPES - PARQUE SARMIENTO - MUSEO PALACIO FERREYRA - MUSEO CARAFFA

RECORRIDO SUJETO A MODIFICACIÓN SEGÚN DISPONIBILIDAD Y CLIMA - REGRESO APROXIMADO 17 HS

LAS TARIFAS PUBLICADAS SON DE CONTADO Y EN EFECTIVO

PROMOCIONES POR TIEMPO LIMITADO

Tarifas por persona en Pesos. Salidas sujetas a disponibilidad y a formación de grupo
Tarifas sujetas a modificación sin previo aviso. Solo se congela tarifa con el pago total.
Comisionables sobre el neto sin gastos. Formas de pago: Ver condiciones generales

**TARIFARIO CON VIGENCIA
DESDE EL 12/03/24**